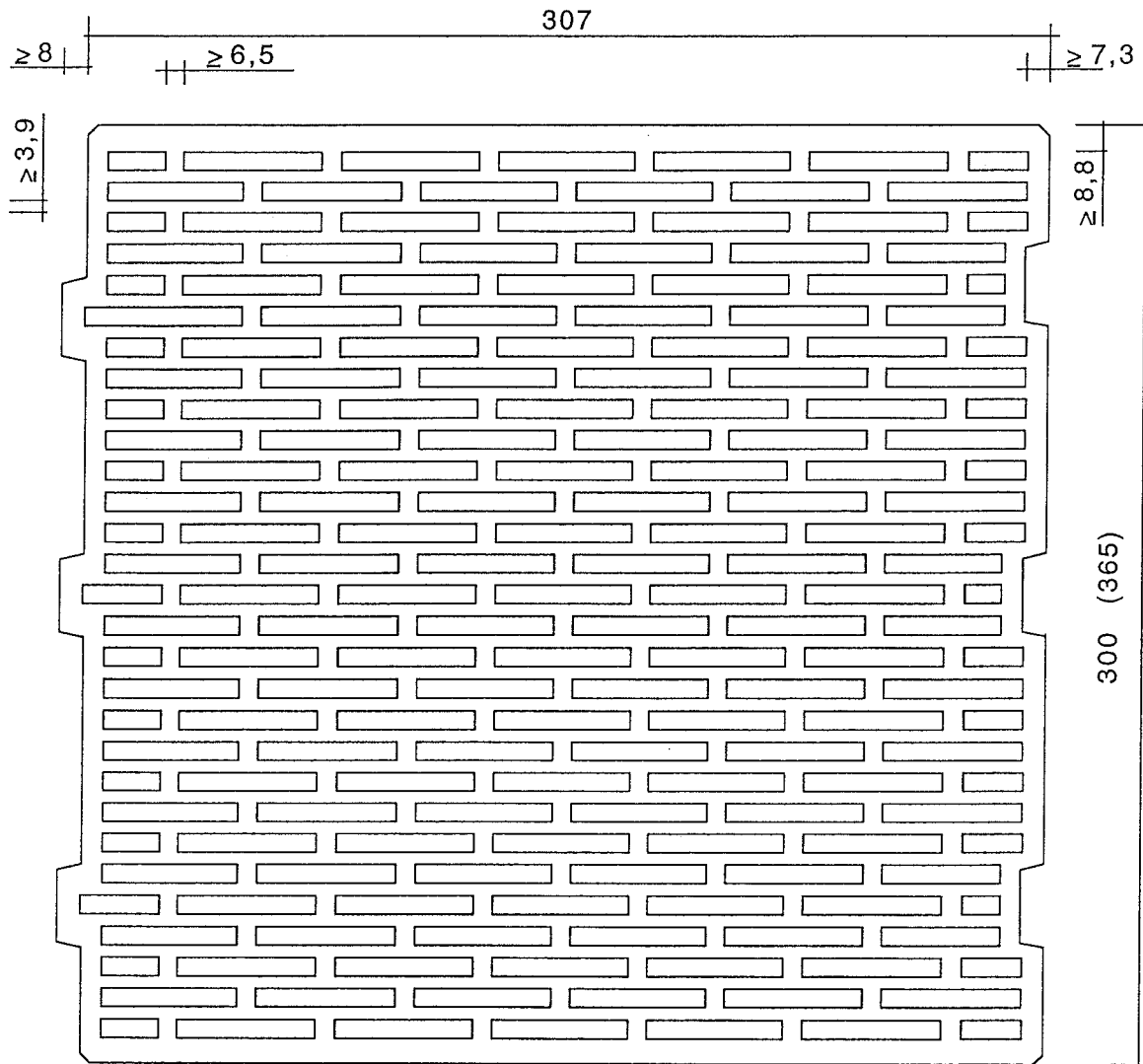


Hörl & Hartmann
Ziegeltechnik GmbH
85221 Dachau

unipor
WS plus - Planziegel

Anlage 1
zur Allgemeinen
bauaufsichtlichen Zulassung
Z-17.1- 867

vom 12. November 2004



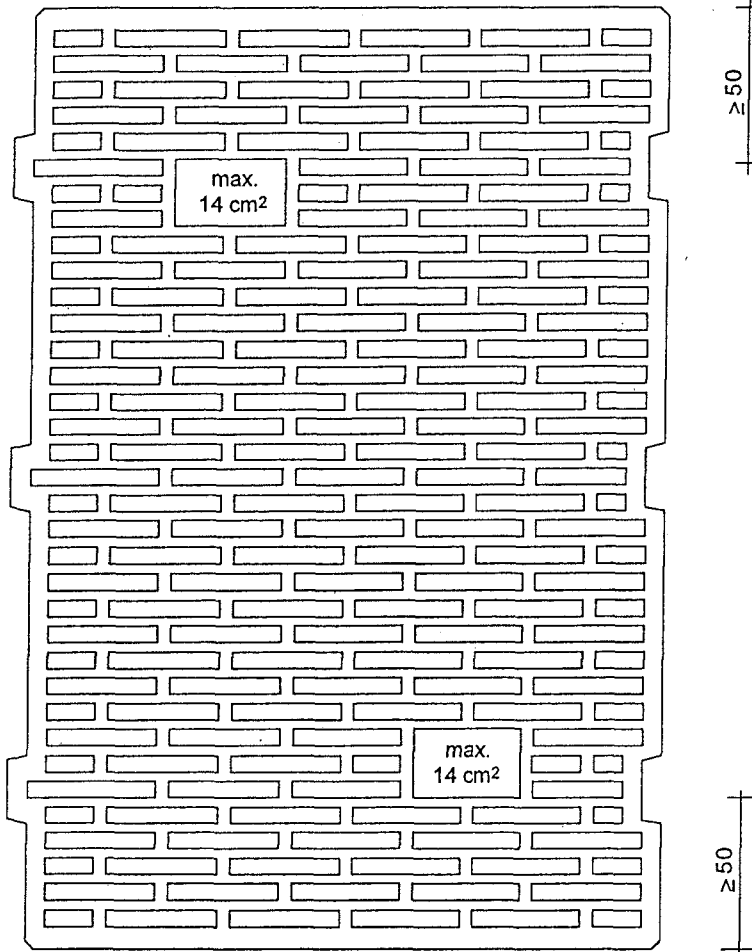
Hörl & Hartmann
Ziegeltechnik GmbH
85221 Dachau

unipor
WS plus - Planziegel

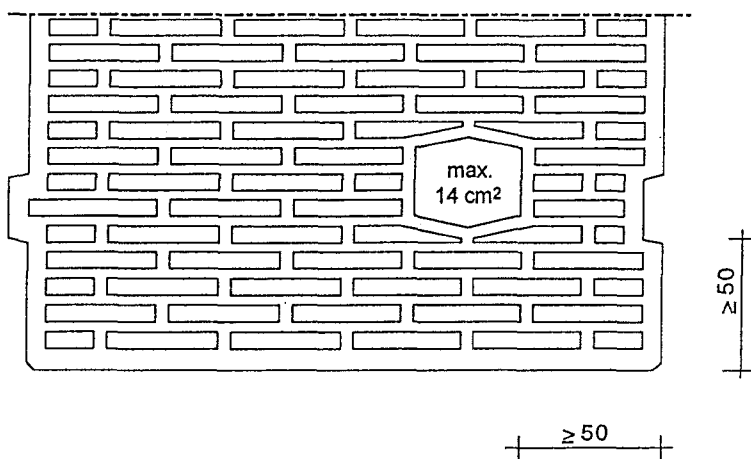
Anlage 2
zur Allgemeinen
bauaufsichtlichen Zulassung
Z-17.1-867
vom 12. November 2004

Prinzipdarstellung: Griffhilfen rechteckig, alternativ sechseckig

≥ 50 ≥ 50



Alternative: sechseckig

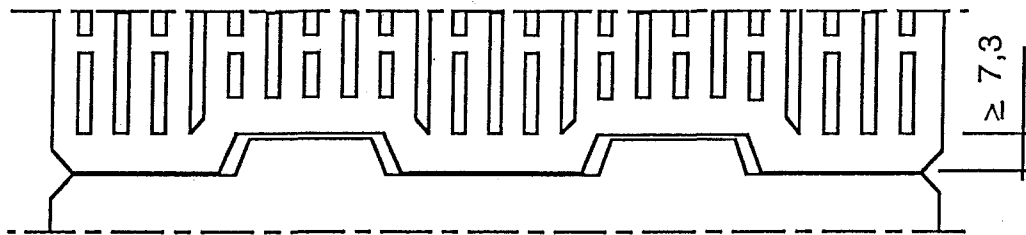


Hörl & Hartmann
Ziegeltechnik GmbH
85221 Dachau

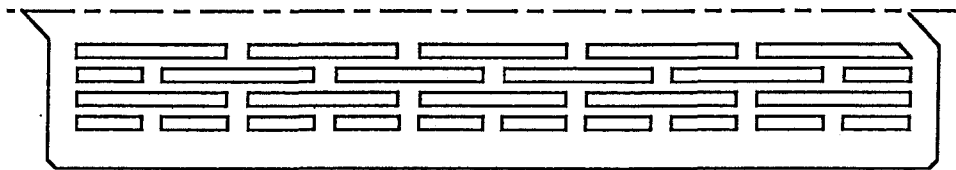
unipor
WS plus - Planziegel

Anlage **3**
zur Allgemeinen
bauaufsichtlichen Zulassung
Z-17.1- 867
vom 12. November 2004

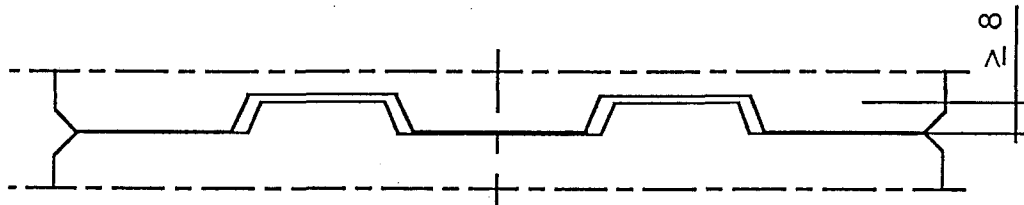
Symboldarstellungen:



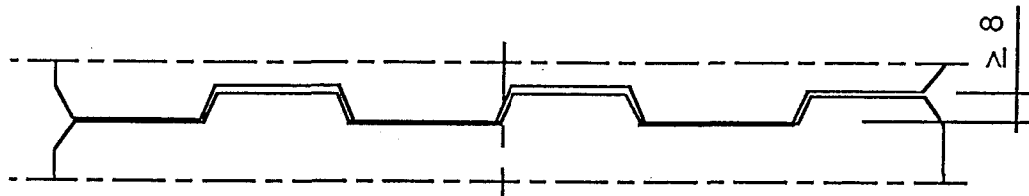
a) Lochbildführung im Bereich Außenquersteg



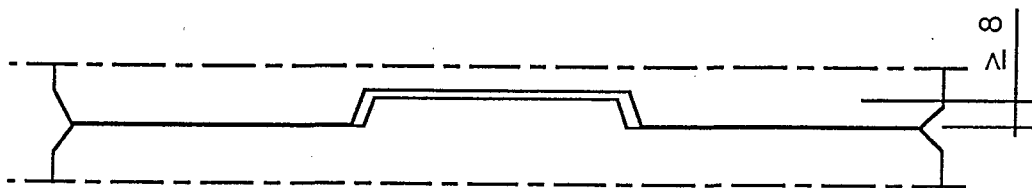
b) Lochbildvariante der äußeren Kernreihe



c) symmetrische Verzahnungsart



d) asymmetrische Verzahnungsart



e) einfache Verzahnungsart



Hörl & Hartmann
Ziegeltechnik GmbH
85221 Dachau

unipor
WS plus - Planziegel

Anlage 4
zur Allgemeinen
bauaufsichtlichen Zulassung
Z-17.1- 867

vom 12. November 2004