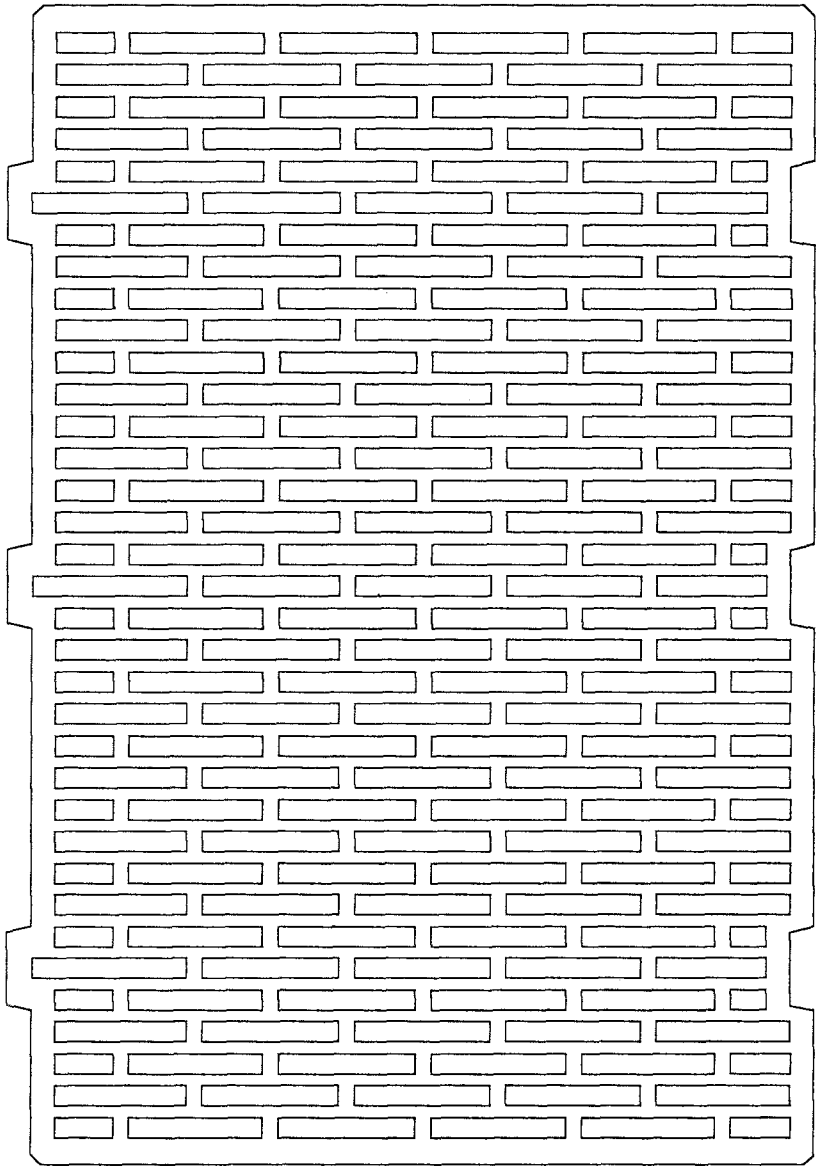


247
|| ≥ 8 || $\geq 5,8$ || $\geq 7,3$

|| $\geq 3,9$ ||



$\geq 8,8$

(240) (300) 365 (425)

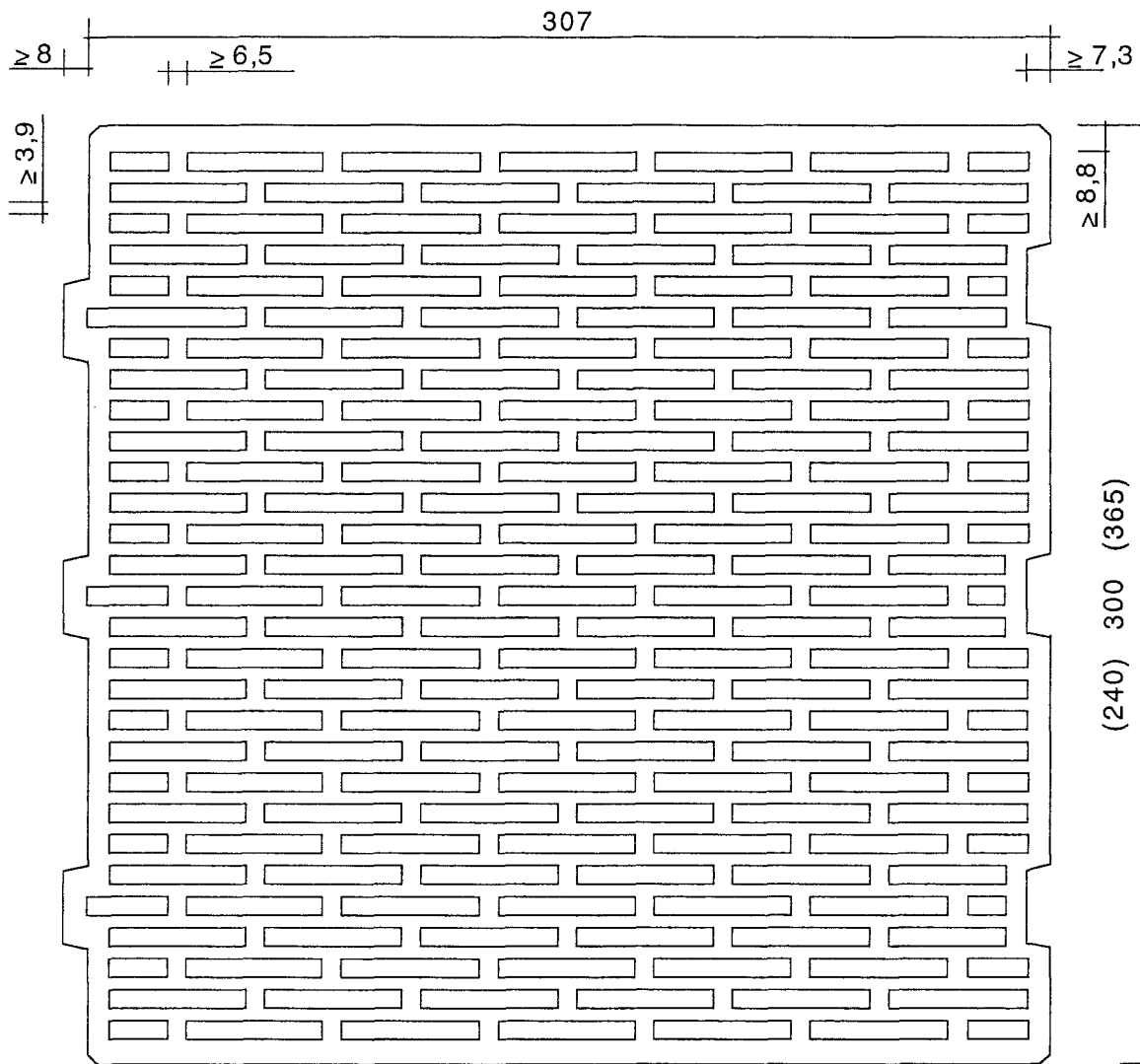


11

unipor-Ziegel Marketing GmbH
Aidenbachstraße 234
81479 München

unipor
WX-Planziegel

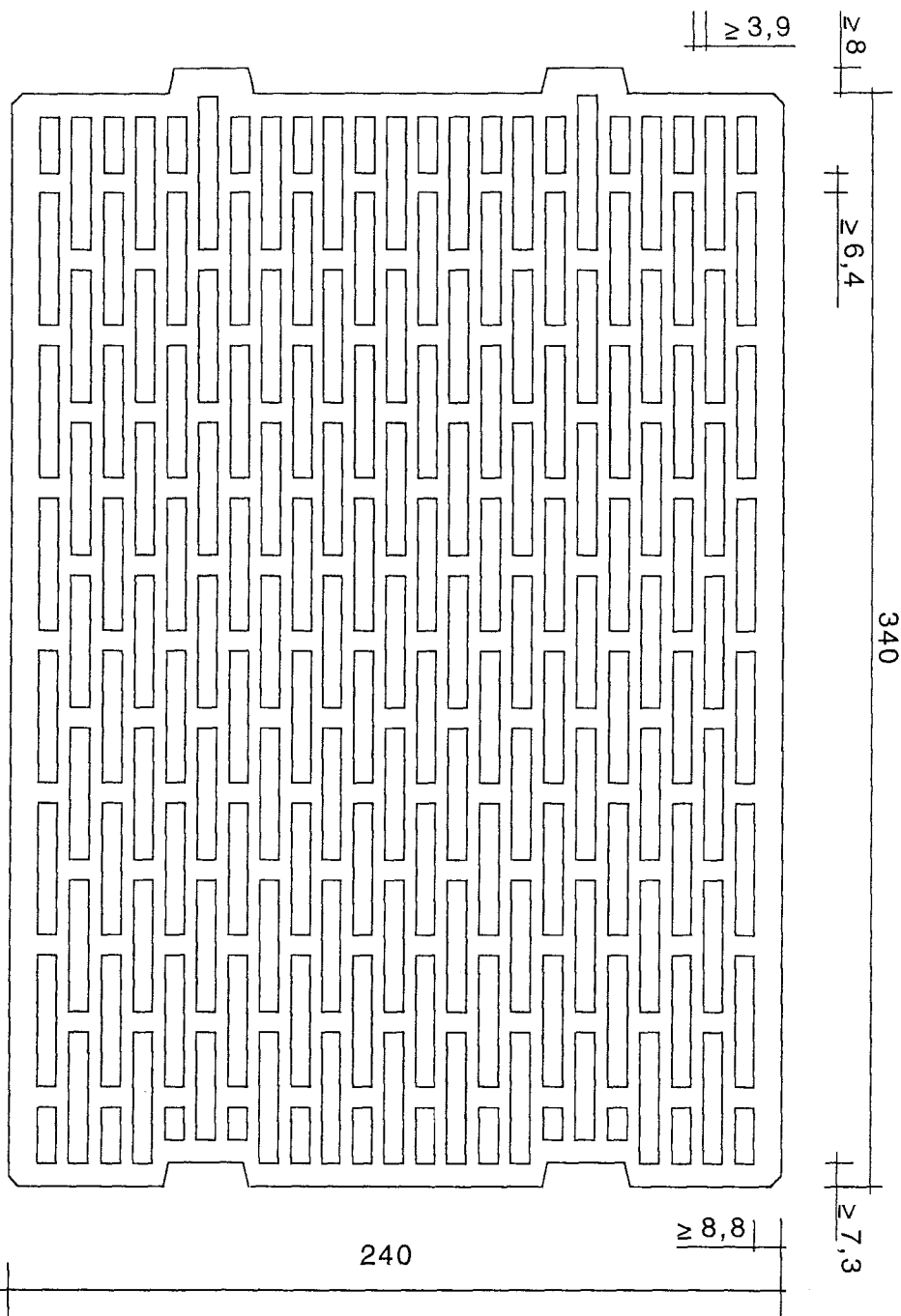
Anlage 1
zur Allgemeinen
bauaufsichtlichen Zulassung
Z-17.1- 791
vom 28. Oktober 2004



unipor-Ziegel Marketing
GmbH
Aidenbachstraße 234
81479 München

unipor
WX-Planziegel

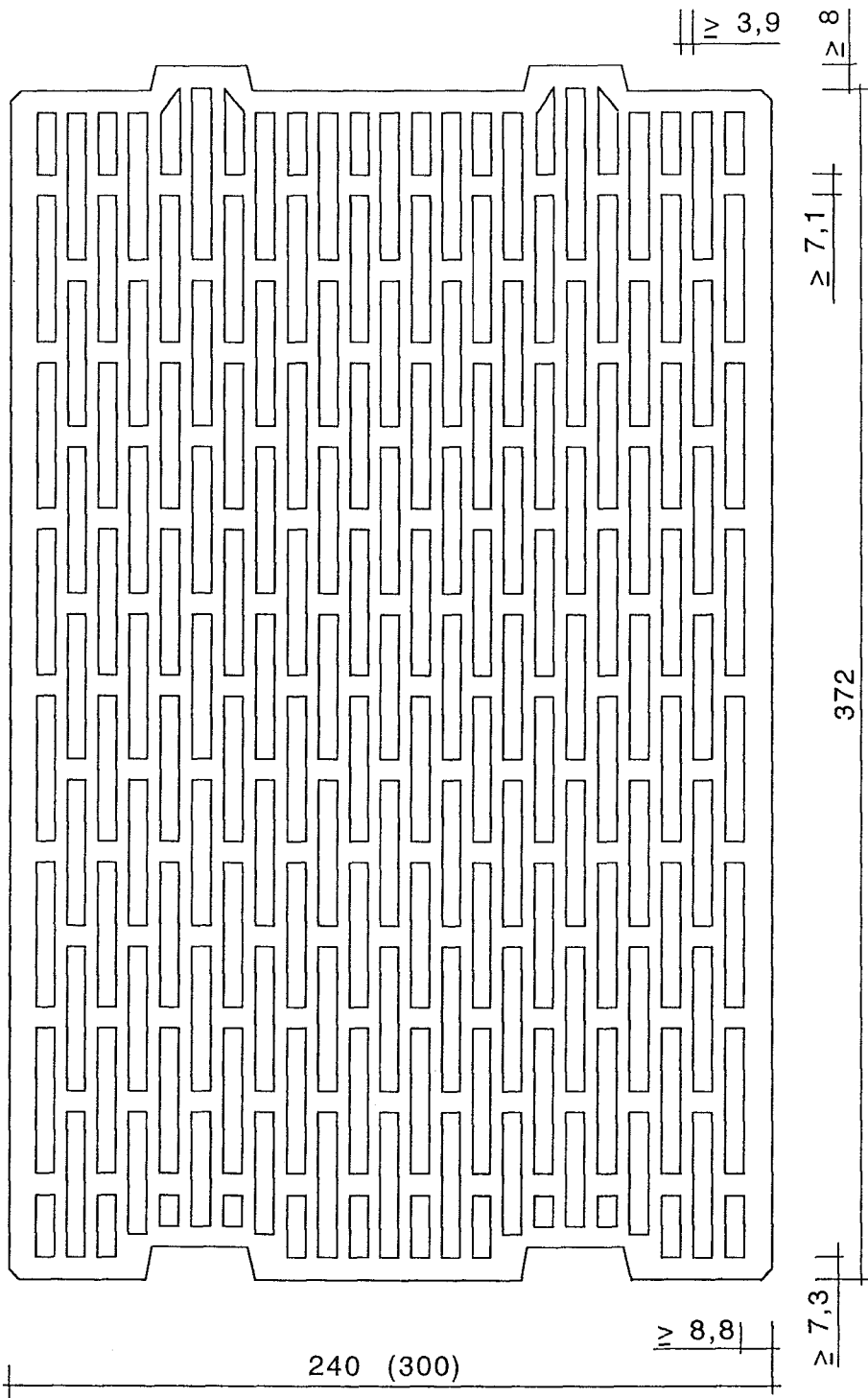
Anlage 2
zur Allgemeinen
bauaufsichtlichen Zulassung
Z-17.1-791
vom 28. Oktober 2004



unipor-Ziegel Marketing
GmbH
Aidenbachstraße 234
81479 München

unipor
WX-Planziegel

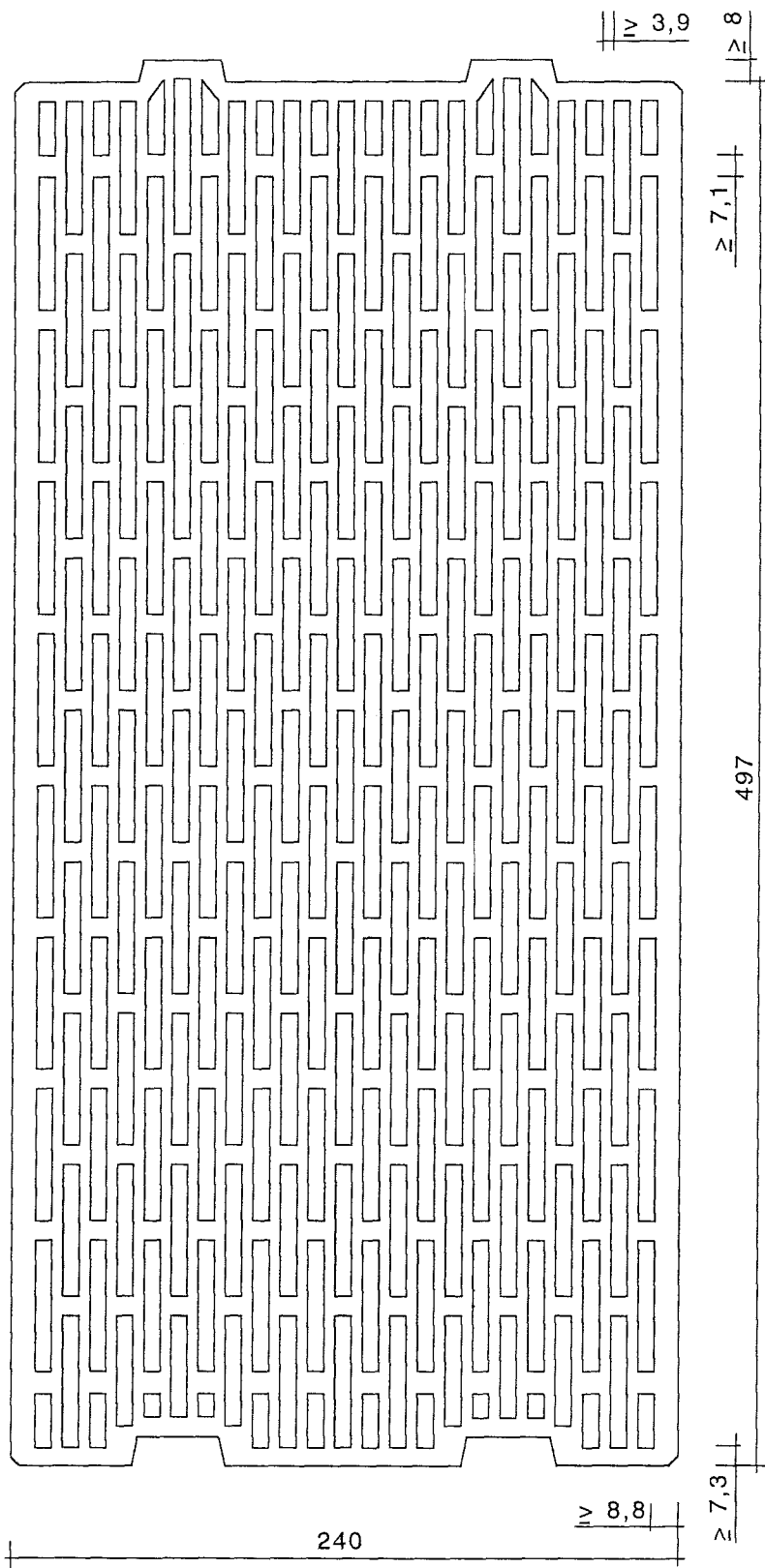
Anlage 3
zur Allgemeinen
bauaufsichtlichen Zulassung
Z-17.1- 791
vom 28. Oktober 2004



unipor-Ziegel Marketing
GmbH
Aidenbachstraße 234
81479 München

unipor
WX-Planziegel

Anlage 4
zur Allgemeinen
bauaufsichtlichen Zulassung
Z-17.1-791
vom 28. Oktober 2004

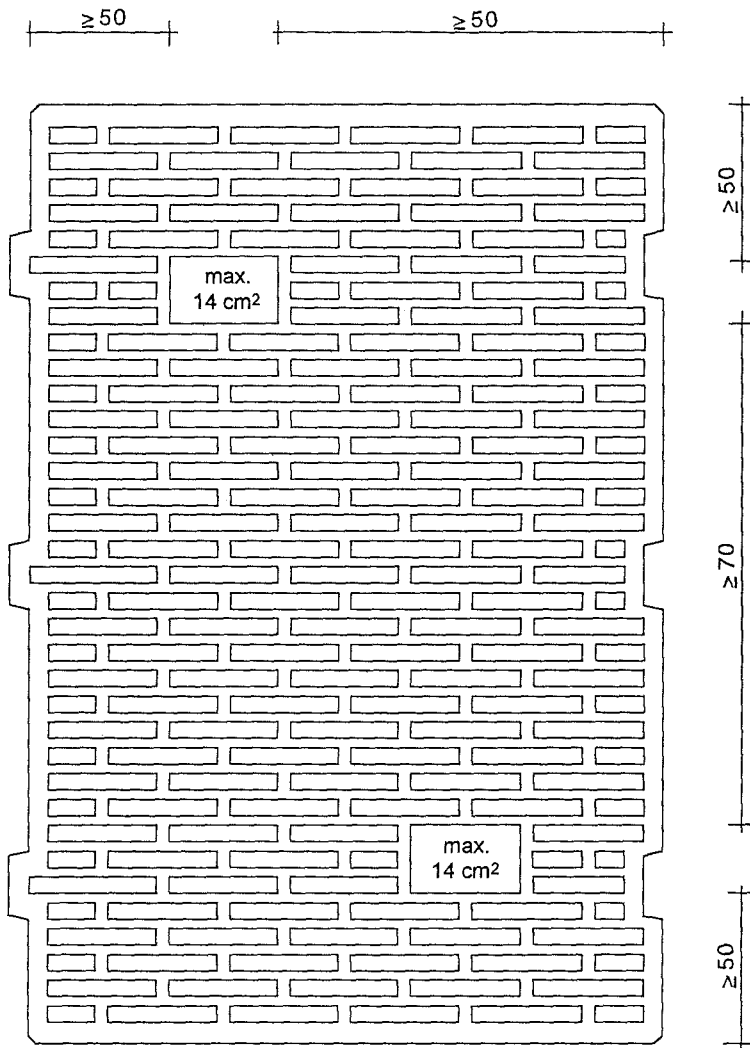


unipor-Ziegel Marketing
GmbH
Aidenbachstraße 234
81479 München

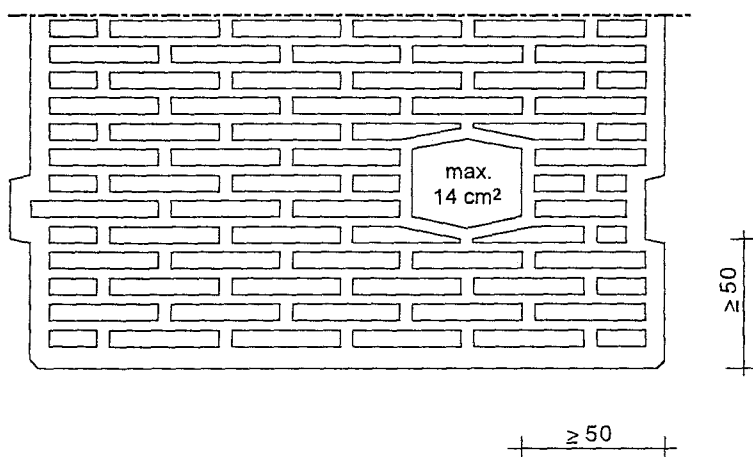
unipor
WX-Planziegel

Anlage 5
zur Allgemeinen
bauaufsichtlichen Zulassung
Z-17.1- 791
vom 28. Oktober 2004

Prinzipdarstellung: Griffhilfen rechteckig, alternativ sechseckig



Alternative: sechseckig

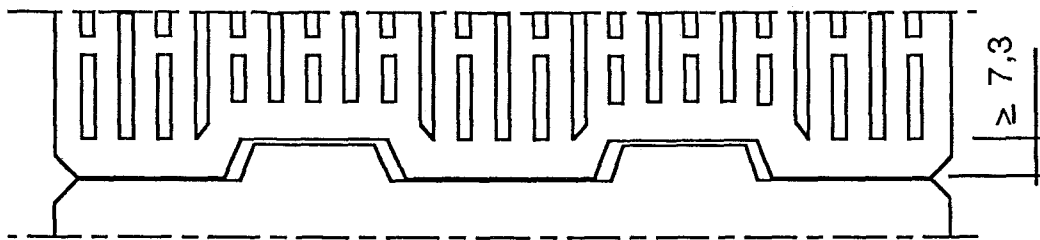


unipor-Ziegel Marketing
GmbH
Aidenbachstraße 234
81479 München

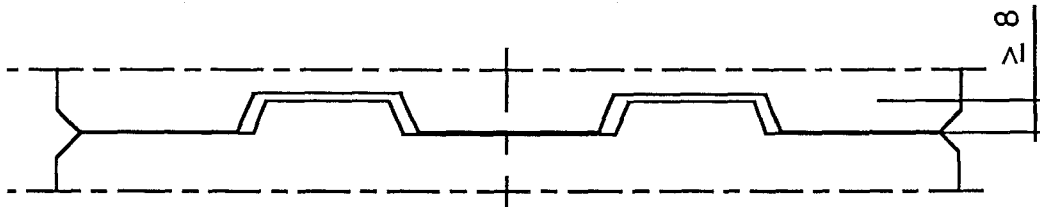
unipor
WX-Planziegel

Anlage 6
zur Allgemeinen
bauaufsichtlichen Zulassung
Z-17.1- 791
vom 28. Oktober 2004

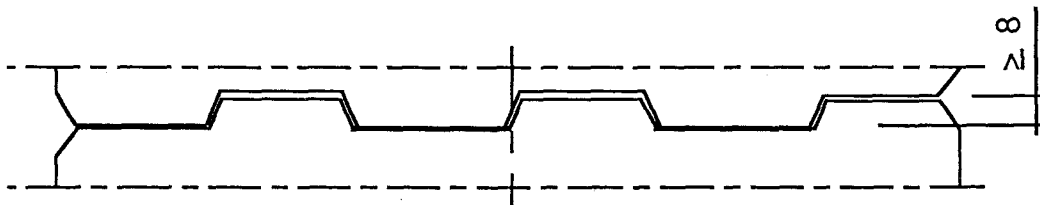
Symboldarstellungen:



Lochbildführung im Bereich Außenquersteg



symmetrische Verzahnungsart



asymmetrische Verzahnungsart



unipor-Ziegel Marketing
GmbH
Aidenbachstraße 234
81479 München

unipor
WX-Planziegel

Anlage 7
zur Allgemeinen
bauaufsichtlichen Zulassung
Z-17.1- 791
vom 28. Oktober 2004